

Vejledning – MinArbejdsplads

Velkommen til MinArbejdsplads app

Indhold:

1. [Log på MinArbejdsplads](#)
2. [Indsend en henvendelse gennem Serviceportal-Modulet](#)
3. [Skift din lokalitet](#)
4. [Servicenytt/FAQ](#)
5. [Spørgsmål eller fejlmeldinger vedrørende MinArbejdsplads](#)

Links til MinArbejdsplads:

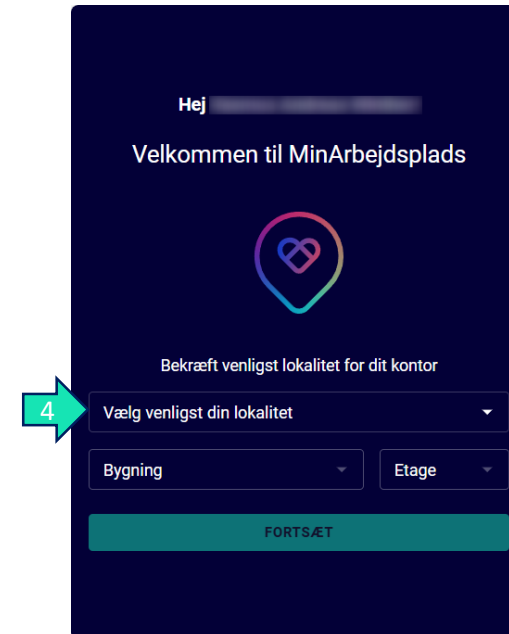
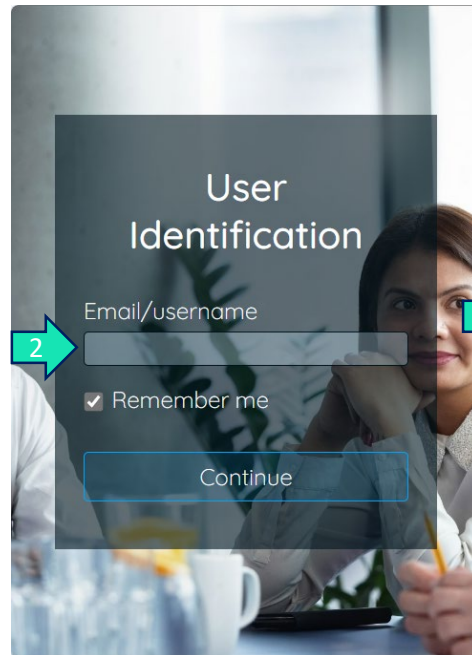
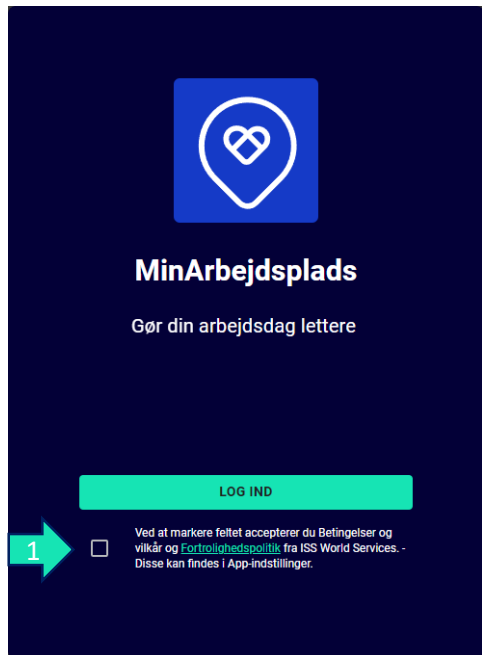
Web: [MinArbejdsplads \(issworld.com\)](https://issworld.com)

IOS: [Min Arbejdsplads i App Store \(apple.com\)](https://apple.com)

Android: [MinArbejdsplads – Apps i Google Play](#)

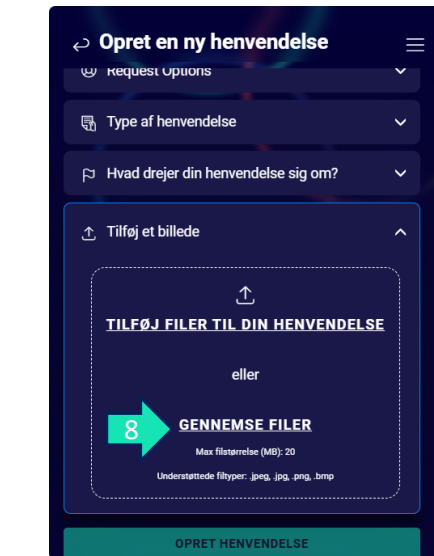
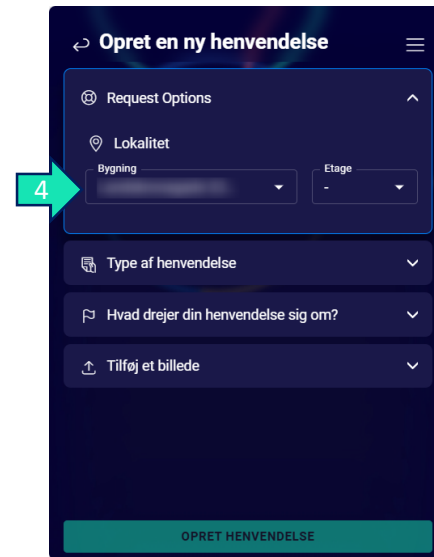
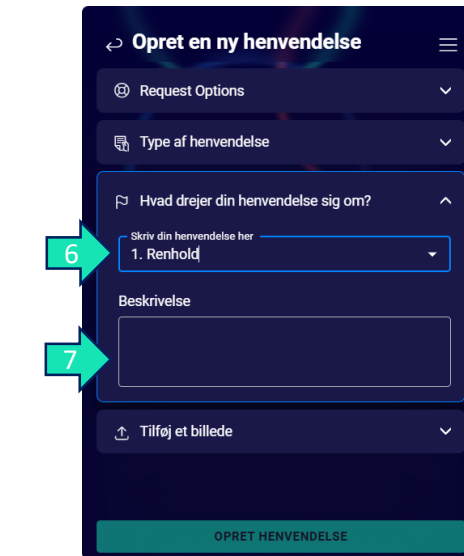
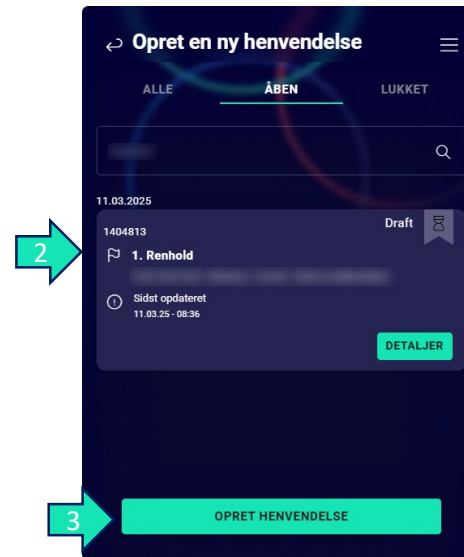
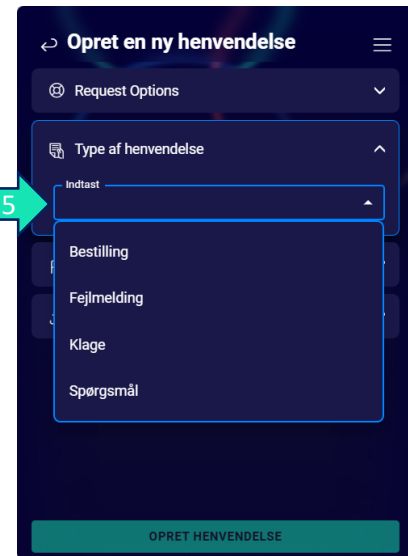
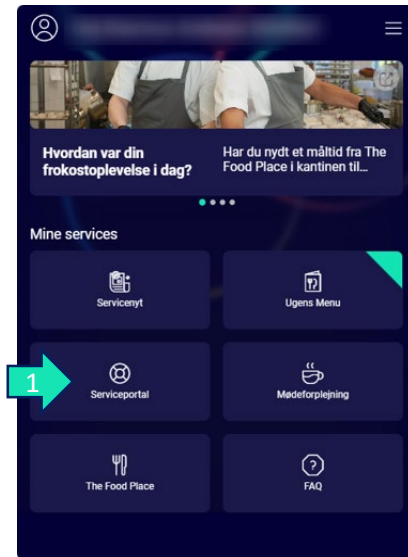
1.0 Log på MinArbejdsplads

1. Log ind ved at tjekke boksen af og klik herefter "Log Ind"
2. Skriv din E-mail adresse
3. Log på MinArbejdsplads med din E-mail adresse
4. Vælg din lokation og Bygning (ved "etage" vælges "-")



2.0 Indsend en henvendelse gennem Serviceportal-Modulet

1. Klik på Serviceportal modulet
2. Her kan du se overblikket over "Åbne, Lukkede, eller Alle henvendelser du har indsendt, og søge efter specifikke henvendelser.
3. Klik på "Opret Henvendelse"
4. Vælg den bygning du ønsker at indmelde henvendelsen på*
5. Vælg type henvendelse
6. Vælg hvad din henvendelse omhandler
7. Beskriv din henvendelse
8. Tilføj et billede fra dit billedgalleri eller tag et billede med din telefon

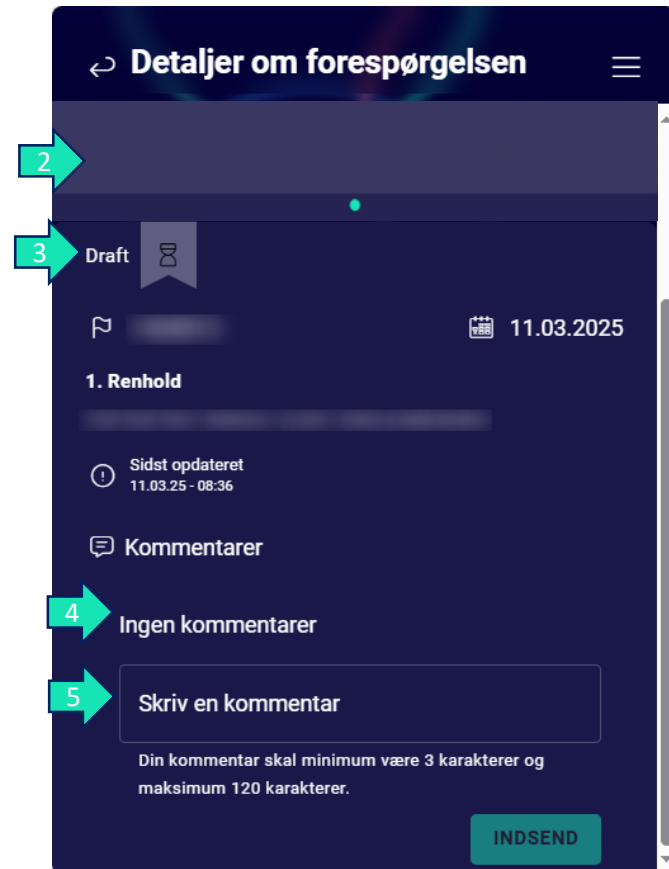
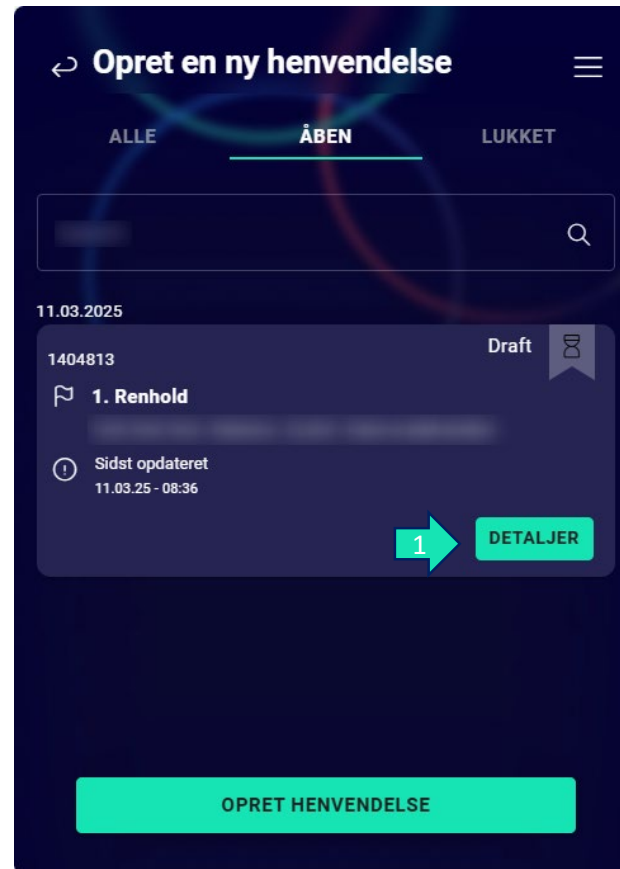


* Hvis du ønsker at melde en henvendelse ind på en anden lokalitet, skal denne først skiftes – Se vejledning [her](#)

2.1 Indsend en henvendelse gennem Serviceportal-Modulet

Du kan nu se alle dine Åbne og lukkede Henvendelser

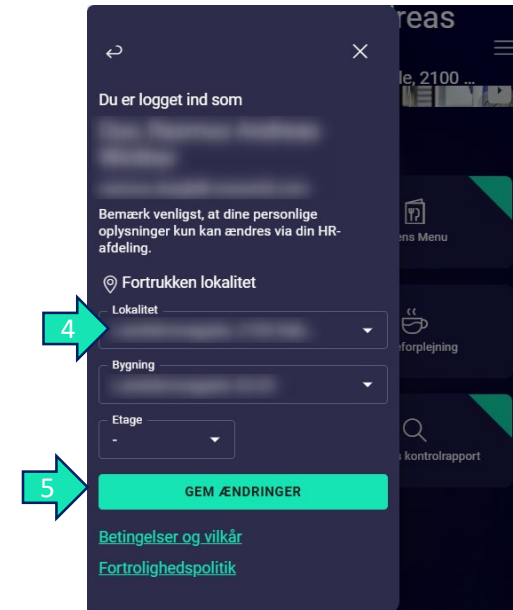
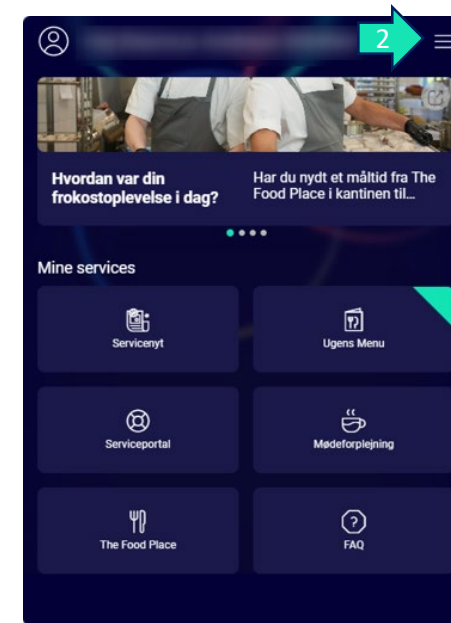
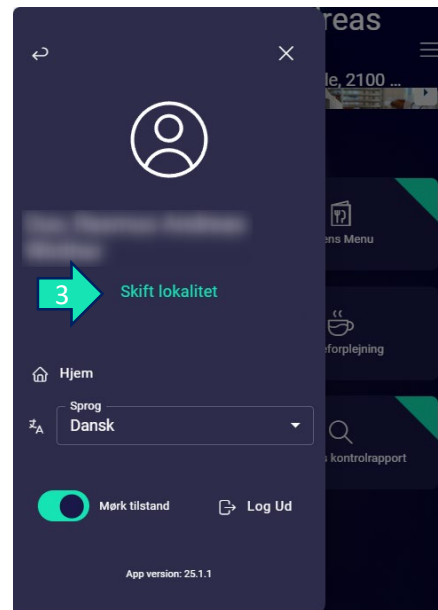
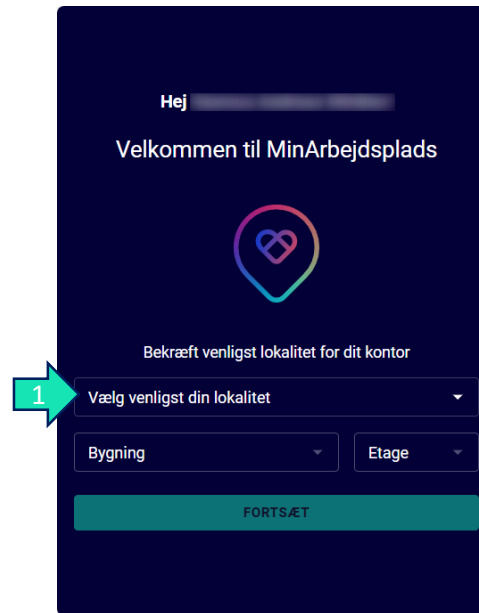
1. Vælg den henvendelse du vil tilgå og klik på "Detaljer"
2. Her kan du se eventuelle billeder på din henvendelse
3. Her vises status på din henvendelse
4. Her vises både dine og ISS kommentarer på henvendelsen
5. Hvis du ønsker at indsende kommentarer, indtastes de i feltet, hvorefter klikker du "INDSEND"



3.0 Skift lokalitet

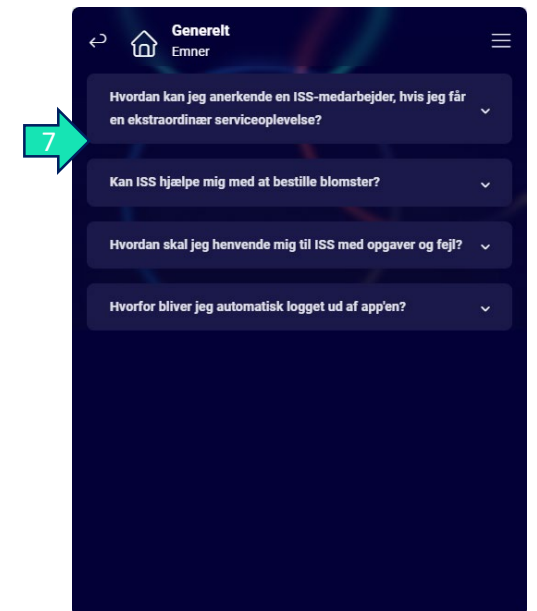
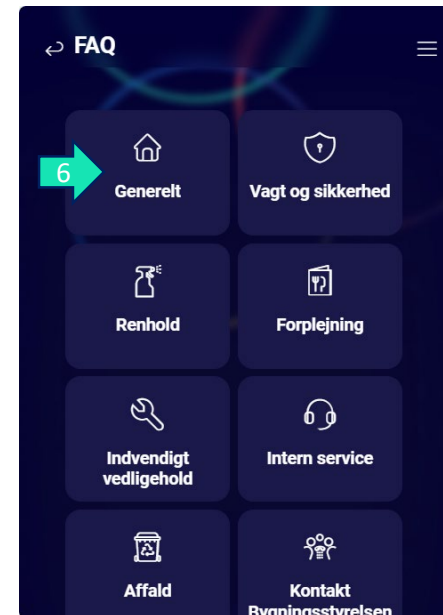
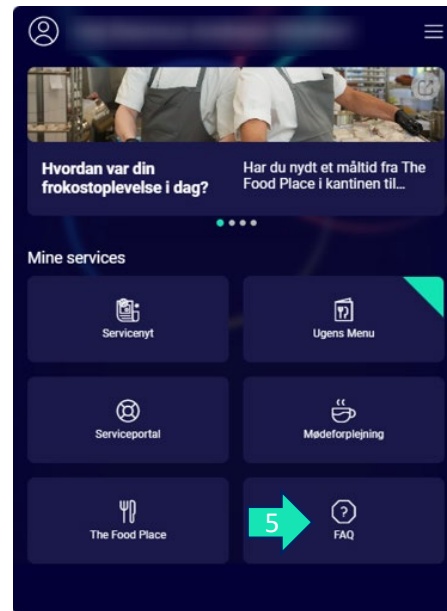
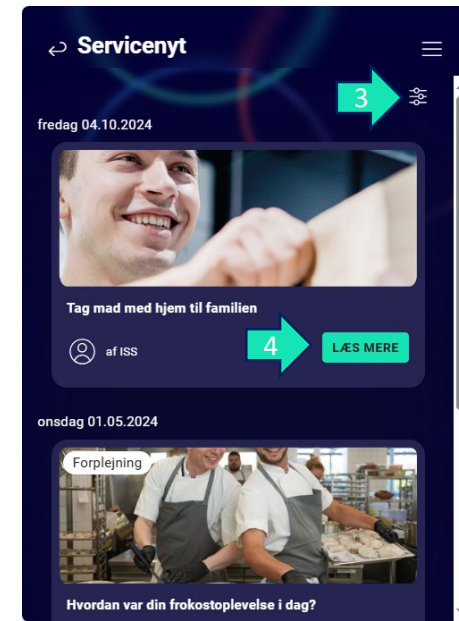
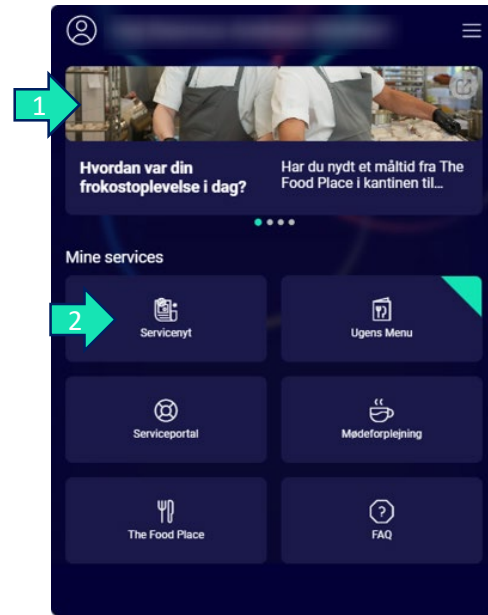
1. Når du logger på MinArbejdsplads, vælger du din faste lokalitet. Du kan her kun vælge lokaliteter, som er tilknyttet din arbejdsplads
2. For at skifte lokalitet, skal du klikke på de tre streger øverst til højre
3. Klik på "Skift lokalitet"
4. Vælg din nye lokalitet – Du skal her sikre dig, at både "Lokalitet" "Bygning" og "Etag" (-) er udfyldt
5. Klik "Gem ændringer"

Din lokalitet er nu skiftet, og vil være auto-udfyldt når du opretter henvendelser i Serviceportal modulet.



4.0 Servicenyt/FAQ

1. Øverst i appen, kan du se de nyeste nyheder.
2. For at tilgå alle nyheder, klikker du på 'Servicenyt'
3. Klik her for at filtrere nyheder
4. Klik her for at åbne en nyhed
5. Klik her for at tilgå FAQ
6. FAQ er delt op i de services som ISS tilbyder på din arbejdsplads
7. Under hver kategori kan du læse svar på de mest almindelige spørgsmål til de serviceområde



5.0 Spørgsmål eller fejlmeldinger vedrørende MinArbejdsplads

Tjek gerne nedenstående inden du sender en henvendelse vedrørende en fejl på appen:

- Tjek at alle relevante felter er udfyldt.
- Prøv at lukke appen og åbne den igen.
- Slet cache.

(Hvis fejlen sker på en mobiltelefon – Husk at slette cache fra appen og den browser du benytter på mobilen – For hjælp til dette, henvend dig til din lokale IT afdeling)

Alle spørgsmål og fejlmeldinger, skal sendes til Bygningsstyrelsen på: bygst@bygst.dk

For bedst muligt at kunne behandle din henvendelse, skal den indeholde følgende:

- Beskrivelse af den fejl du oplever.
- Email adressen på den bruger som oplever fejlen.
- Beskrivelse af hvad du selv har forsøgt – Jf. ovenstående.
- Et eller flere screenshots – Tag gerne et screenshot af hele din skærm.
- Evt. antal berørte brugere.

Visse spørgsmål bliver besvaret i FAQ. Orienter dig gerne heri, inden din henvendelse til Bygningsstyrelsen.

