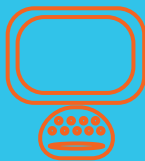


Indgange til Bygningsstyrelsen

Gældende fra 1. oktober 2018



SERVICEPORTALEN

Log ind og opret din henvendelse direkte i Bygningsstyrelsens kundesystem.

BYGST.DK/SERVICEPORTALEN +LOG IN



MAIL

Skriv en mail med din henvendelse, og Front-desken vil sikre, at den bliver registreret og besvaret hurtigst muligt.

BYGST@BYGST.DK



FRONTDESK

Vælg den kategori, som passer til din henvendelse, for at tale direkte med en medarbejder i Frontdesken.

Tlf. 4170 1000

Telefonen er åben hverdage kl. 9-15



AKUTTE HENVENDELSER vedr. stats-ejendomme

For eksempel:

- Store skader på ejendommen [fx sprængt vandværk]
- Vejrlig [fx storm og skybrud]
- Oversvømmelser
- Brand
- Trusler og terror

Stanley Security

Tlf. 7611 7308

